



Reuss



Planetengetriebe



Produktinformation

Baugröße / size

Planetengetriebe / Planetary Gears RG38

Anzahl Getriebestufen / number of stages		1stufig/1-stage	2stufig/2-stage	3stufig/3-stage
max. Abtriebsmoment / max.output torque	Nm	2	8	15
Getriebewirkungsgrad ca. / Gearbox efficiency approx.	%	88	86	82
max. Getriebspiel RG.../ max backlash RG....		< = 0,9°	< = 1,1°	< = 1,3°
max. Radialbelastung / max. radial load	N	85	105	135
max. Axialbelastung / max. axial load	N	30	38	56
Betriebstemperatur min./ min. operating temp	°C	-30°	-30°	-30°
Betriebstemperatur max./ max. operating temp	°C	-120°	-120°	-120°
Schmierung / lubrication		Lebensdauer	Schmierung / li life lubrication	
Einbaulage / mounting position *		beliebig / any		
Gewicht / weight **	kg			
max. Antriebsdrehzahl / max. input speed	UPM	9000	9000	9000
i Untersetzung / i reduction ratios		3,63	13,18	47,83
		4,84	17,57	63,78
		6	21,78	79,06
		8,14	23,42	85,03
			29,04	105,42
			29,55	107,26
			39,34	113,37
			48,84	130,68
			66,25	140,55
				143,01
				174,24
				177,29
				90,68
				236,38
				240,52
				293,04
				320,7
				397,55
				539,35

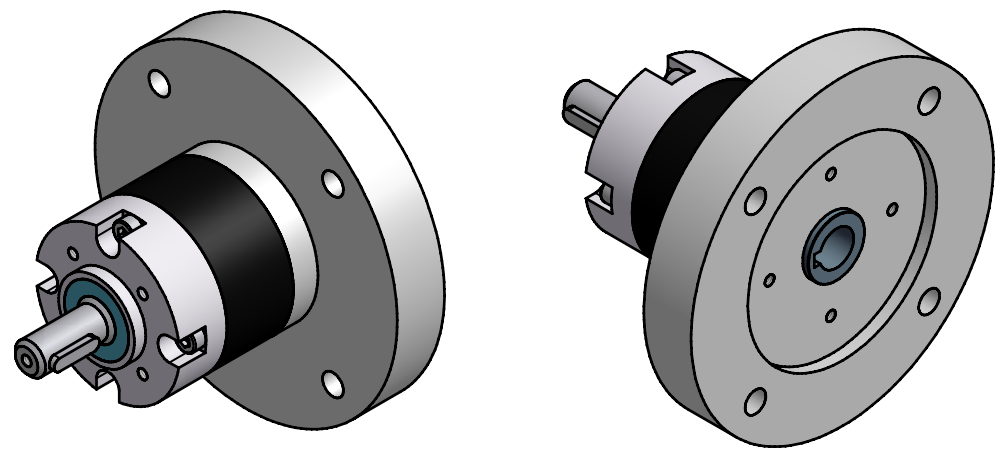
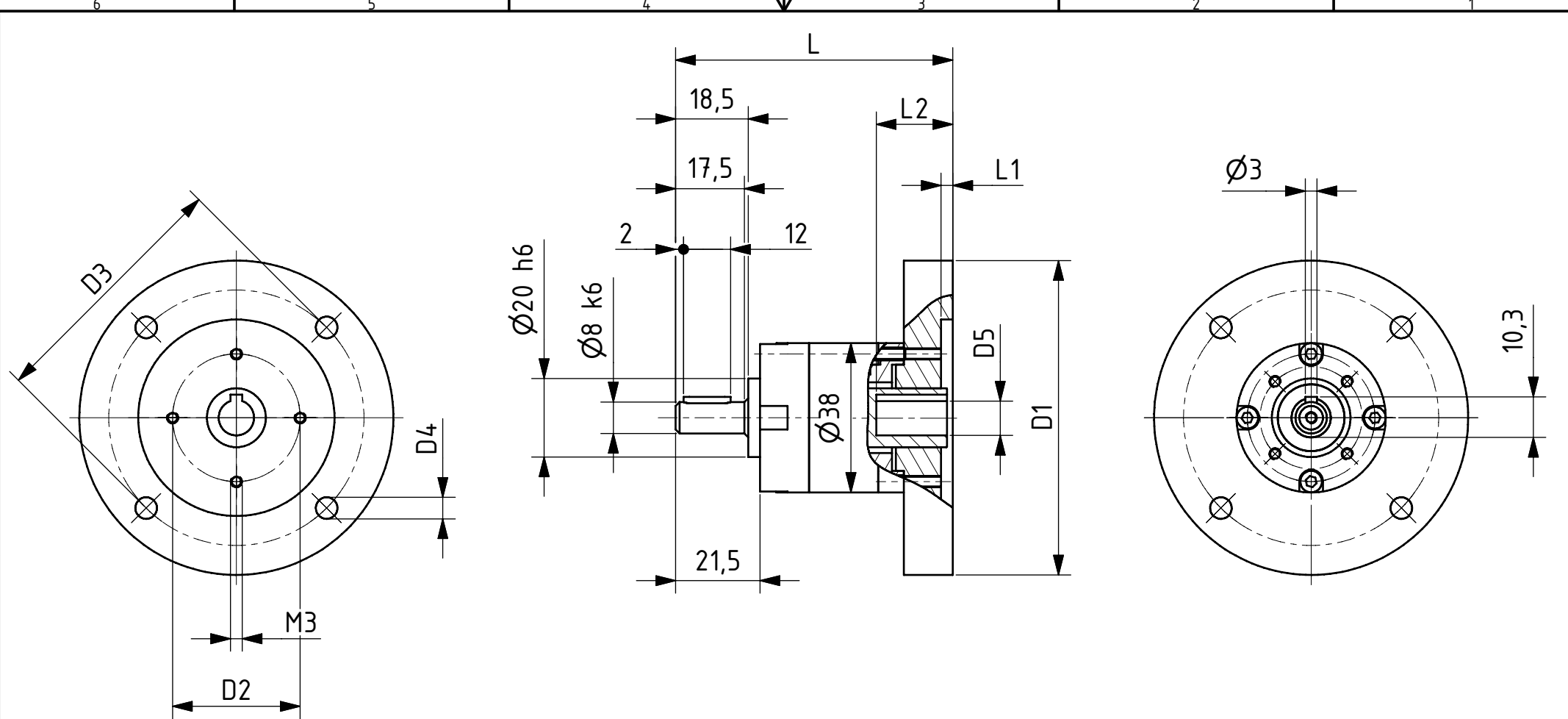
* je nach Dichtungs und Fettarten

** mit angebauten IEC-Flanschen motorseitig

RG 38

								1stufig 1stage	2stufig 2stage	3stufig 3stage
offene Ausführung für Direktanbau Lochkreis D=32,5mm; 4 x M3 Zentrierbund D=27H7; 2,2mm tief								I	I	I
								52	65,5	83
Schraubengröße								M3x30	M3x45	M3x60
Einschraublänge nutzbar max.								8	9	6
Maße Motorflansch / Dimension of motor mounting/ flange	D1	D2	D3	D4	L 1	D 5	L2	L	L	L
Typ 3540 /3557	38	16 H7	22	2,2	3	4 H7	13	76,5	90	107,5
Typ M32x30	38	14 H7	22	3,4	3	3 H7	6,5	71	84,5	102
Typ Penta 1S	60	26 H7	39	4,5	3	7 H7/2	17	65	78,5	96
IEC 56-B14	80	50 H7	65	5,5	3	9 H7/3	18	65	78,5	96

Maße Abtriebsflansch / Dimension of gear unit output/ flange	D6	D7	D8	D9	D10	L3	L4
IEC 56-B14	80	50 j6	65	M5	44	2,5	4
IEC 63-B14	90	60 j6	75	M5	54	2,5	4
IEC 71-B14	105	70 j6	85	M6	64	2,5	4



				Datum		Name		<h1>Planetenradgetriebe</h1> <h2>RG38</h2>
				Gezeichnete	01.10.2007	TZB-Hanack		
Gepüft								
Norm								
Status		Änderungen		Datum		Name		
						A3		

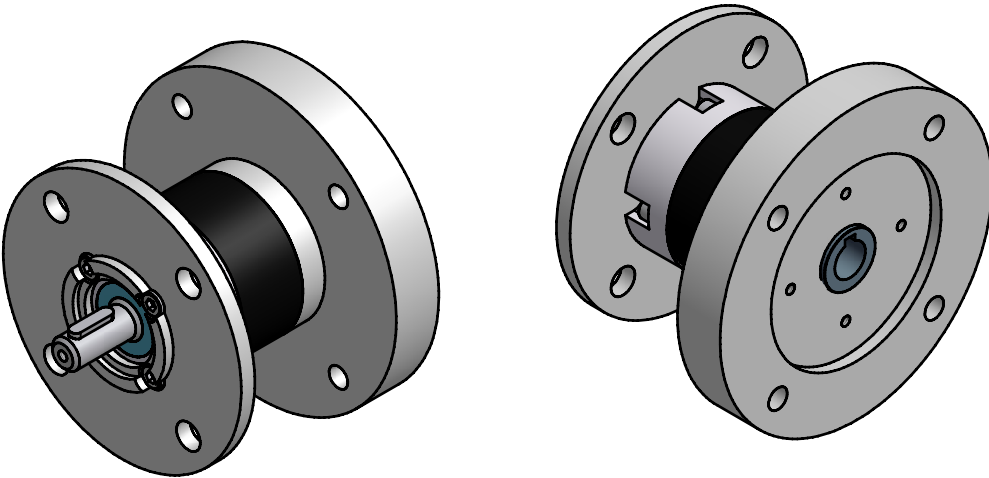
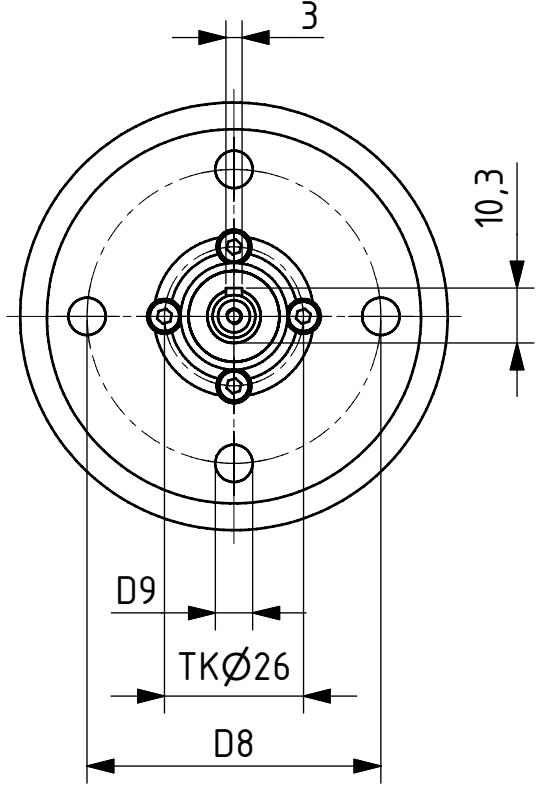
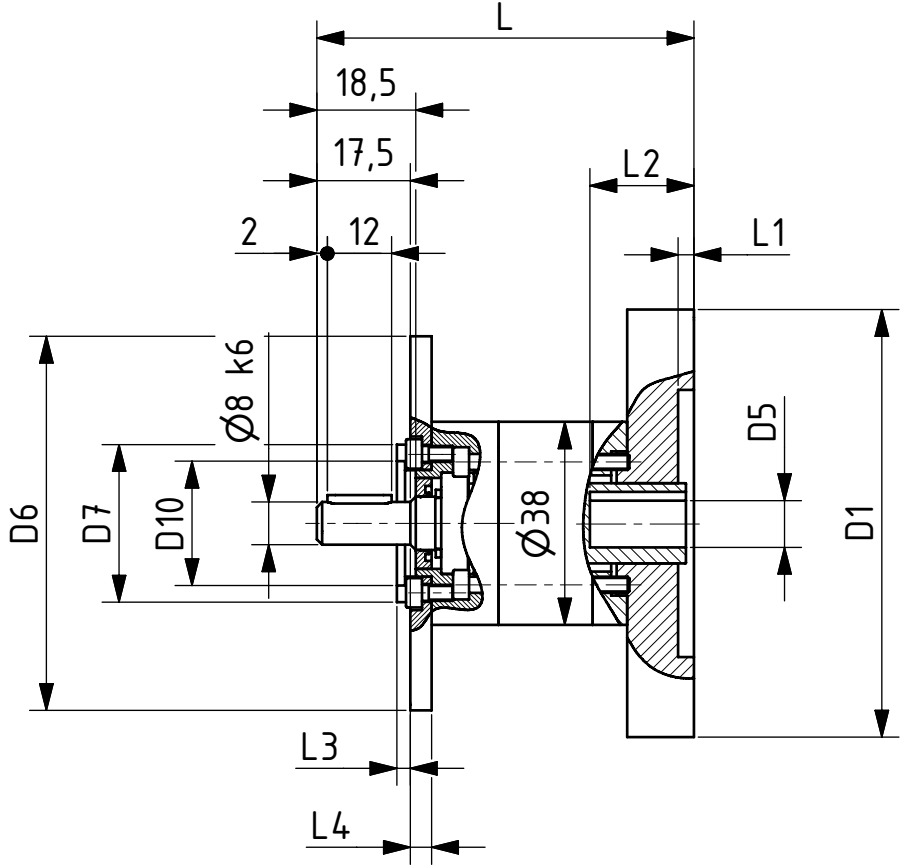
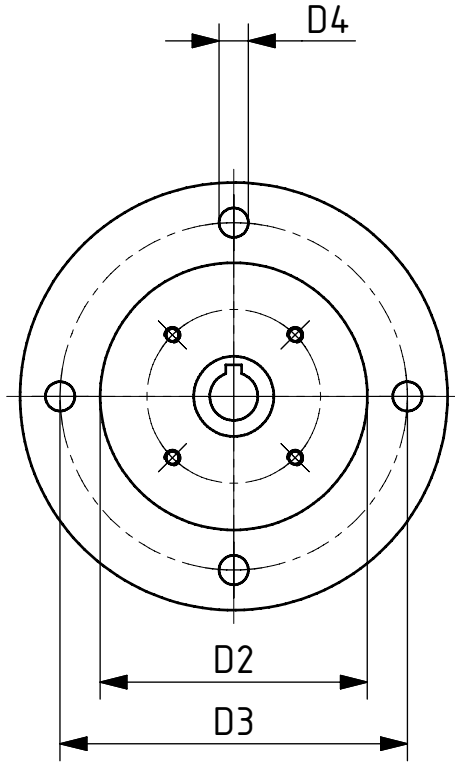
6 5 4 3 2 1

D

C

B

A



				Datum		Name	
				01.10.2007		TZB-Hanack	
Gezeichnet				Geprüft			
Norm							
Status				Änderungen			
Datum				Name			
Planetenradgetriebe RG38 mit Flansch						A3	

6 5 4 3 2 1

D

C

B

A

Baugröße / size

Planetengetriebe / Planetary Gears RG55

Anzahl Getriebestufen / number of stages		1stufig/1-stage	2stufig/2-stage	3stufig/3-stage
max. Abtriebsmoment / max.output torque	Nm	10	25	35
Getriebewirkungsgrad ca. / Gearbox efficiency approx.	%	88	86	82
max. Getriebespiel RG.../ max backlash RG....		< = 0,9°	< = 1,1°	< = 1,3°
max. Radialbelastung / max. radial load	N	340	570	810
max. Axialbelastung / max. axial load	N	180	300	430
Betriebstemperatur min./ min. operating temp	°C	-30°	-30°	-30°
Betriebstemperatur max./ max. operating temp	°C	+120°	+120°	+120°
Schmierung / lubrication		Lebensdauer	Schmierung / li life lubrication	
Einbaulage / mounting position*		beliebig / any		
Gewicht / weight kg **	kg	0,8	1,04	1,3
max. Antriebsdrehzahl / max. input speed	UPM	7000	7000	7000
i Untersetzung / i reduction ratios		3,83	14,67	56,18
		4,4	16,85	74,15
		5,25	19,36	77,01
		6,66	20,11	85,18
		9,5	23,1	88,47
			25,51	97,69
			27,56	101,64
			29,3	105,56
			34,97	112,23
			36,38	121,27
			41,8	128,94
			44,35	133,92
			49,87	139,35
			63,27	144,7
			90,25	153,85
				160,09
				169,88
				183,56
				191,02
				195,16
			219,42	
			232,87	
			242,32	
			261,84	
			278,39	
			295,41	
			332,17	
			345,66	
			397,1	
			421,38	
			473,81	
			601,06	
			857,37	

* je nach Dichtungs und Fettarten

** mit angebauten IEC-Flanschen motorseitig

RG 55

								1stufig 1stage	2stufig 2stage	3stufig 3stage
offene Ausführung für Direktanbau								I	I	I
								72	89	112
Lochkreis D=37,5mm; 4 x M4										
Zentrierbund D=37,5H7; 2,2mm tief										
Schraubengröße								M4x35	M4x50	M4x75
Einschraublänge nutzbar max.								8	7	8
Maße Motorflansch / Dimension of motor mounting/ flange	D1	D2	D3	D4	L 1	D 5	L2	L	L	L
IEC 56-B14	80	50 H7	65	5,5	4	9 H7	26,5	106	124	146
IEC 63-B14	90	60 H7	75	5,5	4	11 H7	26,5	106	124	146
IEC 71-B14	105	70 H7	85	6,5	4					
IEC 56-B5	120	80 H7	100	7	4	9 H7	26,5	106	124	146
IEC 63-B5	140	95 H7	115	9	4	11 H7	26,5	106	124	146
IEC 71-B5	160	110 H7	130	9	4					
Penta 1S / 1M	60	26 H7	39	4,5	3	7 H7	26,5	106	124	146
Servo Typ Y2012 LMT	90	50 H7	70	5,5	4	14 H7	34			
Sonderflansch LMT	80	40 H7	63	M4	4	8 H7	27	106	124	146
Sonderflansch Neckar	80	38 H7	65	5,5	6					

Maße Abtriebsflansch / Dimension of gear unit output/ flange	D6	D7	D8	D9	D10	L3	L4
IEC 56-B14	80	50 j6	65	5,5	46	2,5	6
IEC 63-B14	90	60 j6	75	M5	56	2,5	6
IEC 71-B14	105	70 j6	85	M6	66	2,5	8
IEC 80-B14	120	80 j6	100	7	72	2,5	6
IEC 112-B14	200	130 j6	165	11	124	3,5	11
IEC 71-B5	160	110 j6	130	9	104	2,5	6

Baugröße / size

Planetengetriebe / Planetary Gears RG86

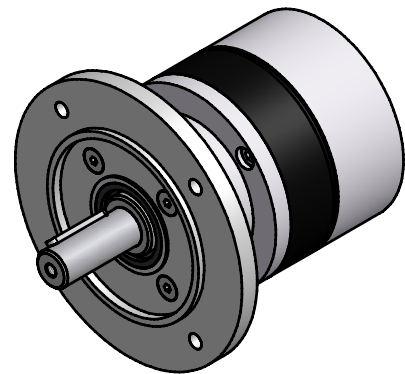
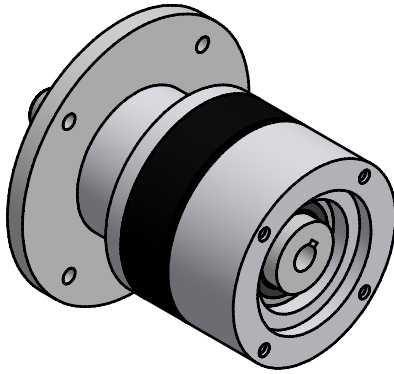
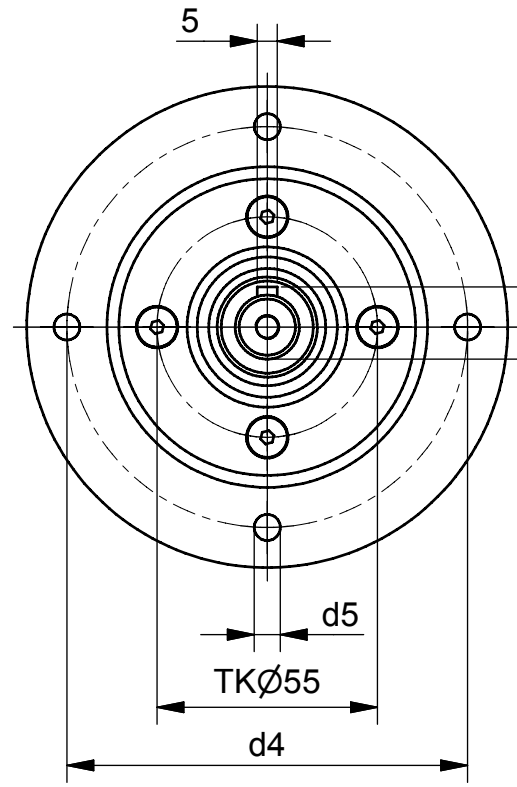
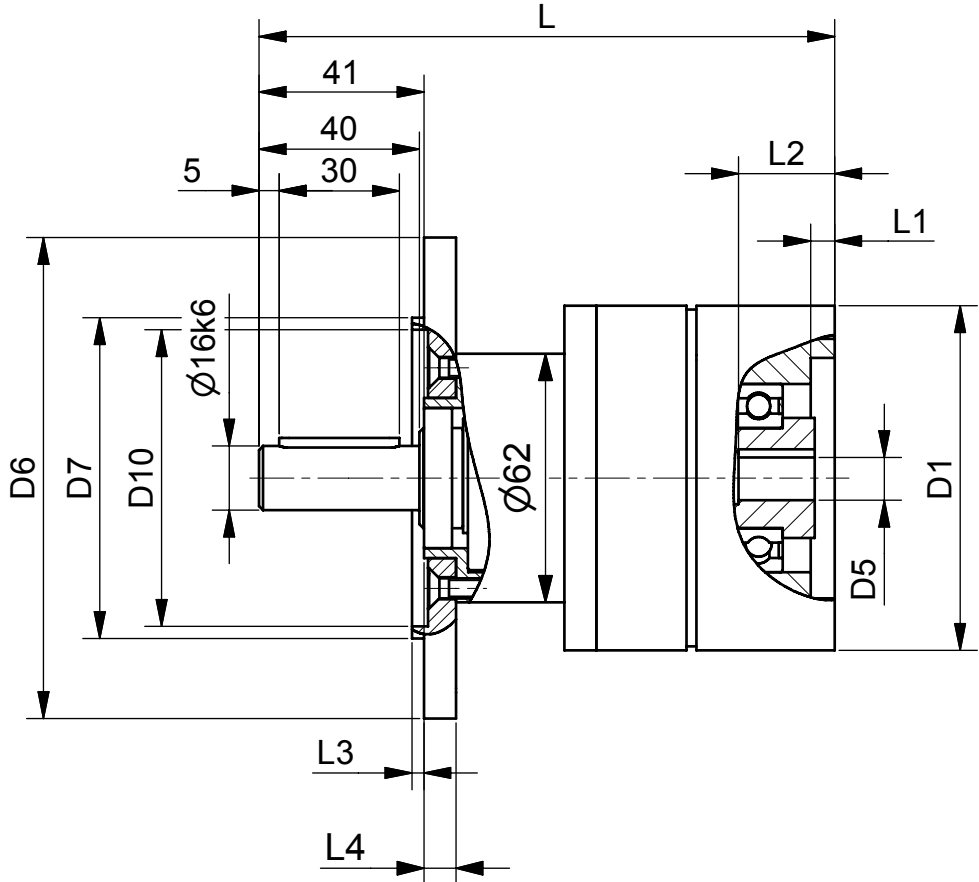
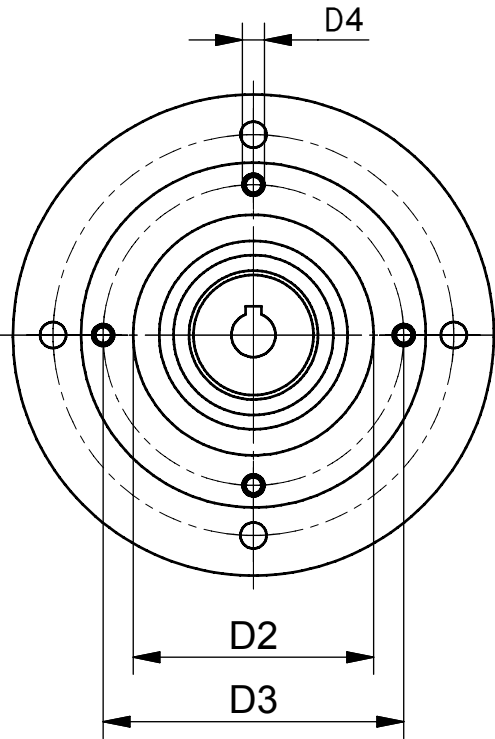
Anzahl Getriebestufen / number of stages		1stufig/1-stage	2stufig/2-stage	3stufig/3-stage
max. Abtriebsmoment / max.output torque	Nm	20	50	80
Getriebewirkungsgrad ca. / Gearbox efficiency approx.	%	88	86	82
max. Getriebespiel RG.../ max backlash RG....		< = 0,9°	< = 1,1°	< = 1,3°
max. Radialbelastung / max. radial load	N	680	1130	1620
max. Axialbelastung / max.axial load	N	360	610	860
Betriebstemperatur min./ min. operating temp	°C	-30°	-30°	-30°
Betriebstemperatur max./ max. operating temp	°C	+120°	+120°	+120°
Schmierung / lubrication		Lebensdauer	Schmierung / li life lubrication	
Einbaulage / mounting position*		beliebig / any		
Gewicht / weight**	kg	1,93	2,6	3,42
max. Antriebsdrehzahl / max. input speed	UPM	5000	5000	5000
i Untersetzung / i reduction ratios		2,9	9,69	76,81
		3,34	11,16	83,01
		4,05	11,75	83,49
		5,35	13,53	87,75
		6,54	15,52	88,47
		8,62	16,4	95,6
			17,87	96,16
			18,97	101,24
			21,67	101,47
			21,84	107,27
			25	115,92
			26,49	116,6
			28,62	124,04
			28,79	133,74
			34,91	141,39
			35,04	142,86
			42,77	153,13
			46,12	154,03
			56,37	163,49
			74,3	173,22
				186,77
				188,29
				215,48
				228,32
				246,72
				248,18
				279,73
				300,93
				368,69
				397,53
				485,95
				640,5

* je nach Dichtungs und Fettarten
 ** mit angebauten IEC-Flanschen motorseitig

RG 86

								1stufig 1stage	2stufig 2stage	3stufig 3stage
offene Ausführung für Direktanbau Lochkreis D=75mm; 4 x M5 Zentrierbund D=84g6; 1,2mm tief								I	I	I
								110	135	160
Schraubengröße								M5x35	M5x60	M5x85
Einschraublänge nutzbar max.								8	8	8
Maße Motorflansch / Dimension of motor mounting/ flange	D1	D2	D3	D4	L 1	D 5	L2	L	L	L
IEC 63-B14	86	60 H7	75	5,5	6	11 H7/4	22	144	169	194
Sonderflansch	86	38 H7	75	5,5	6,5					

Maße Abtriebsflansch / Dimension of gear unit output/ flange	D6	D7	D8	D9	D10	L3	L4
IEC 63-B14	90	60 j6	75	M5	54	2	9
IEC 71-B14	105	70 j6	85	M6	64	3	8
IEC 80-B14	120	80 j6	100	6,5	74	3	8
IEC 63-B5	140	95 j6	115	9	89	3	8
IEC 71-B5	160	110 j6	130	9	104	3	8



		Datum		Name	
		10.11.2006		TZB-Hanack	
Gezeichnet		Geprüft		Planetengetriebe RG86 mit Flansch	
Norm				A3	
Status	Änderungen	Datum	Name		

Baugröße / size

Planetengetriebe / Planetary Gears RG90

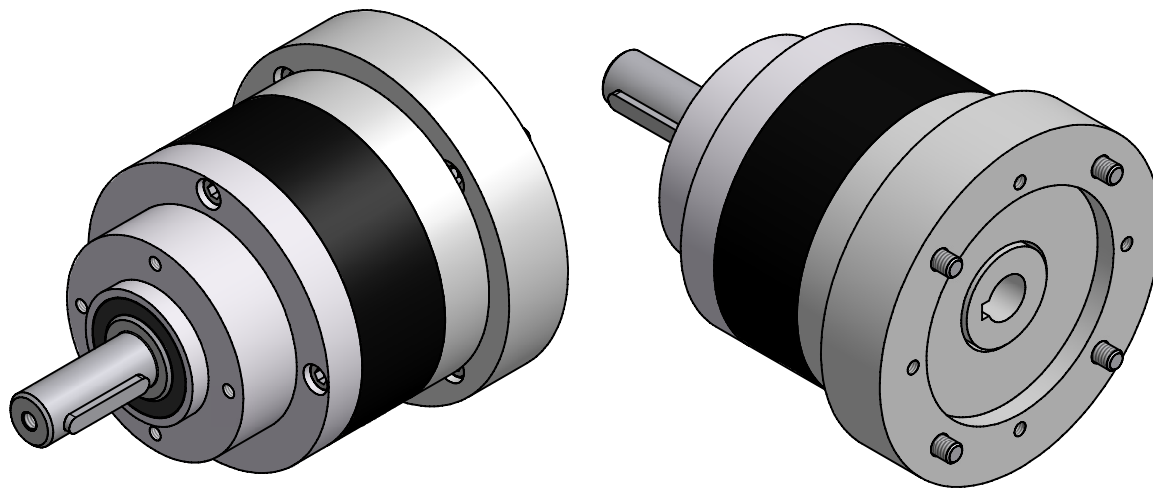
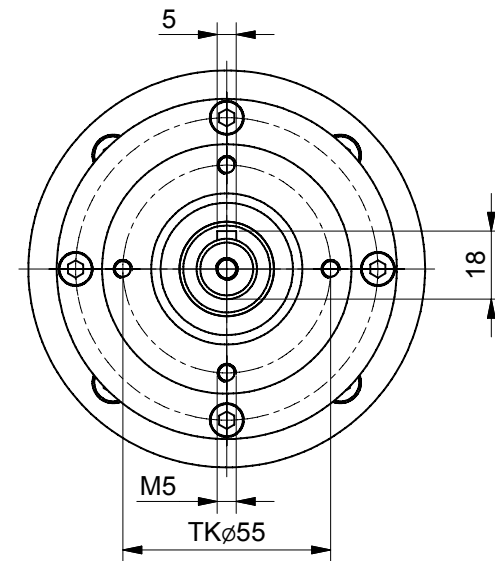
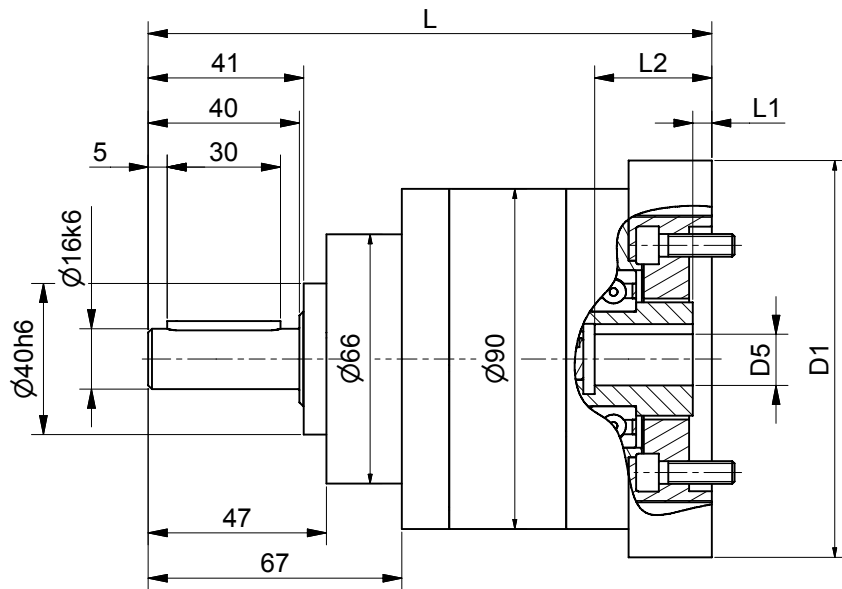
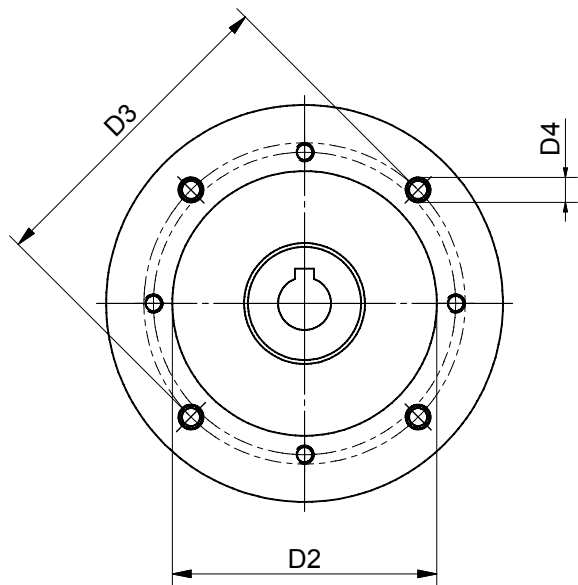
Anzahl Getriebestufen / number of stages		1stufig/1-stage	2stufig/2-stage	3stufig/3-stage
max. Abtriebsmoment / max.output torque	Nm	25	60	95
Getriebewirkungsgrad ca. / Gearbox efficiency approx.	%	88	86	82
max. Getriebespiel RG.../ max backlash RG....		< = 0,9°	< = 1,1°	< = 1,3°
max. Radialbelastung / max. radial load	N	680	1130	1620
max. Axialbelastung / max. axial load	N	360	610	860
Betriebstemperatur min./ min. operating temp	°C	-30°	-30°	-30°
Betriebstemperatur max./ max. operating temp	°C	+120°	+120°	+120°
Schmierung / lubrication		Lebensdauer	Schmierung / life lubrication	
Einbaulage / mounting position *		beliebig / any		
Gewicht / weight **	kg	2,09	3,11	4,08
max. Antriebsdrehzahl / max. input speed	UPM	5000	5000	5000
i Untersetzung / i reduction ratios		3,09	9,55	61,63
		3,95	12,2	68,35
		5,09	15,6	71,61
		6	15,63	73,23
		7,5	18,54	78,95
			19,99	79,11
			23,17	91,54
			23,7	93,61
			25,6	93,81
			29,62	101,13
			30,36	111,24
			36	117,02
			37,95	117,26
			45	119,92
			56,25	129,55
				139,05
				142,2
				149,9
				153,62
				173,81
			177,77	
			182,16	
			192,03	
			216	
			222,19	
			227,7	
			270	
			284,62	
			421,88	

* je nach Dichtungen und Fettarten
 ** mit angebauten IEC-Flanschen motorseitig

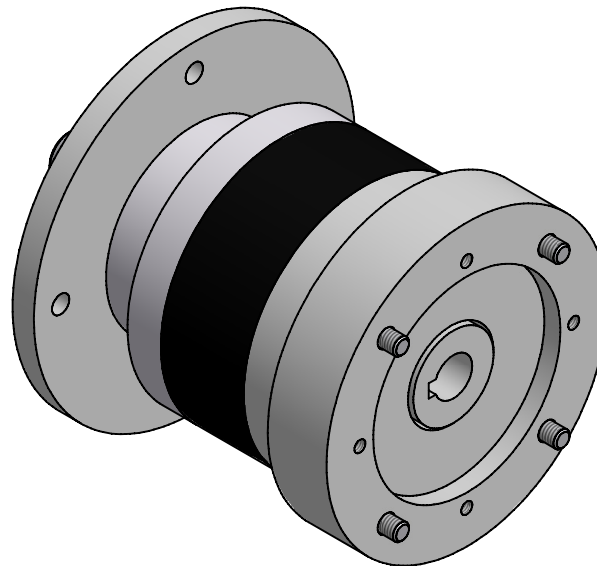
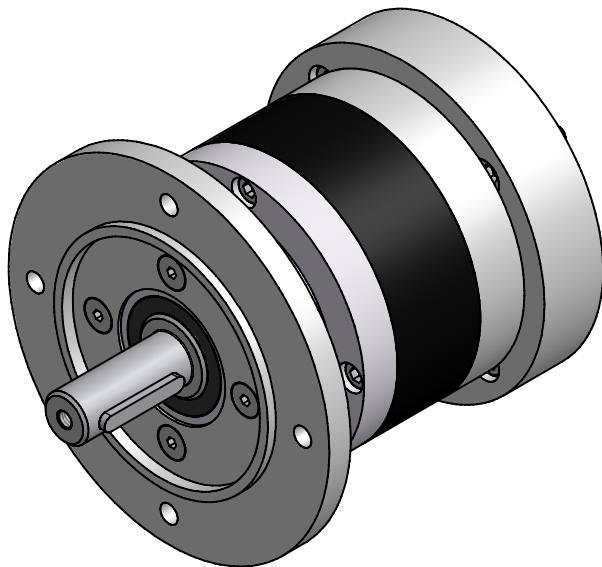
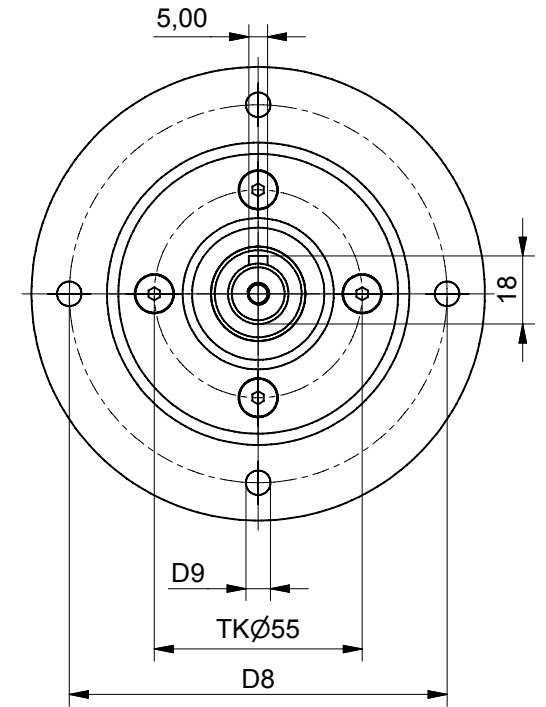
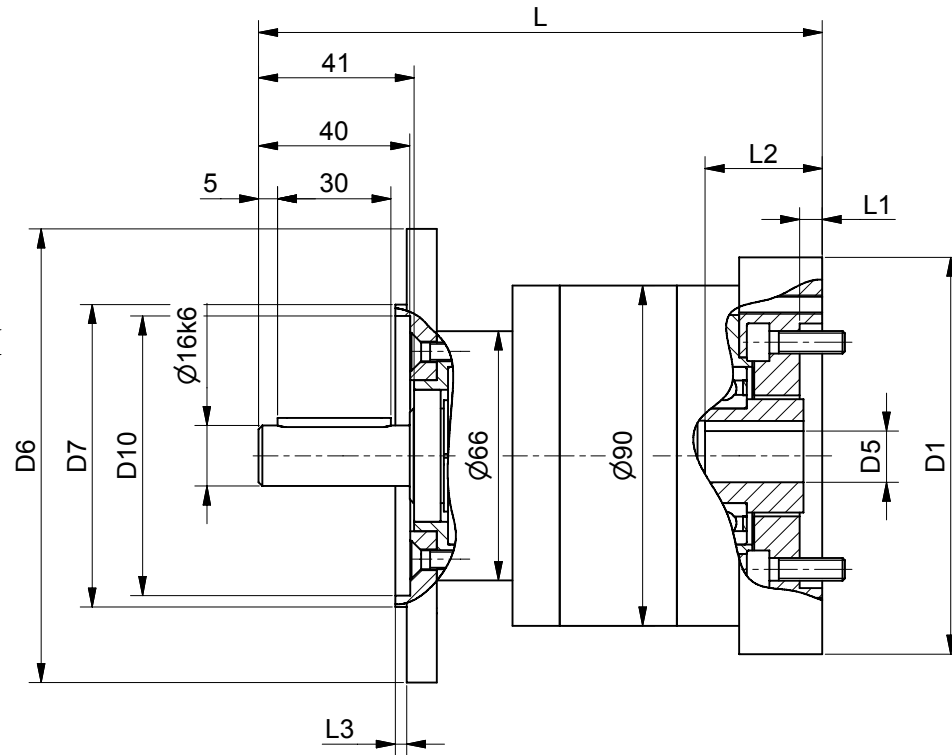
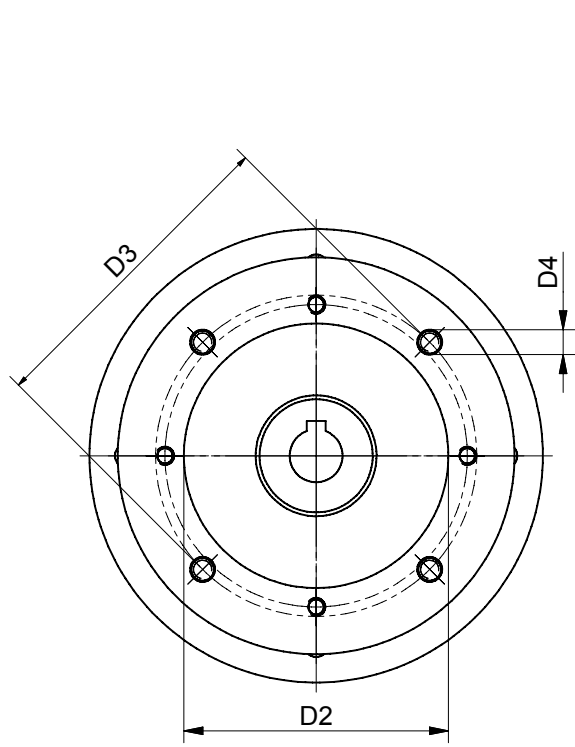
RG 90

Maße Motorflansch / Dimension of motor mounting/ flange								1stufig 1stage	2stufig 2stage	3stufig 3stage
	D1	D2	D3	D4	L 1	D 5	L2	L	L	L
	offene Ausführung für Direktanbau							I	I	I
	Lochkreis D=80mm; 4 x M5							111	142	174
	Zentrierbund D=63,5H8; 3mm tief									
	Schraubengröße							M5x45	M5x80	M5x110
	Einschraublänge nutzbar max.							9	13	11
IEC 56-B14	90	50 H7	65	5,5	6	9 H7/3	22	143	174	205
IEC 63-B14	90	60 H7	75	5,5	6	11 H7/4	22	143	174	205
IEC 71-B14	105	70 H7	85	6,5	6	14 H7/5	29	150	181	212
IEC 80-B14	120	80 H7	100	6,5	4	19 H7/6	39,5	161	192	223
IEC 56-B5	120	80 H7	100	7	4	9 H7/3	22	143	174	205
IEC 63-B5	140	95 H7	115	9	4	11 H7/4	22	143	174	205
IEC 71-B5	160	110 H7	130	9	4	14 H7/5	29	150	181	212
IEC 80-B5	200	130 H7	165	11	4	19 H7/6	39,5	161	192	223
R88M-W40030 LMT	90	50 H7	70	5,5	4			150	181	212

Maße Abtriebsflansch / Dimension of gear unit output/ flange	D6	D7	D8	D9	D10	L3	L4
IEC 63-B14	90	60 j6	75	M5	54	2	9
IEC 71-B14	105	70 j6	85	M6	64	3	8
IEC 80-B14	120	80 j6	100	6,5	74	3	8
IEC 63-B5	140	95 j6	115	9	89	3	8
IEC 71-B5	160	110 j6	130	9	104	3	8



Reuss					
		Datum	Name		
		Geszeichnet	10.01.2007	TZB-Hanack	
		Geprüft			
		Norm			
				Planetengetriebe RG90	
				A2	
Status	Änderungen	Datum	Name		



		Datum	Name			
		Gezeichnet	10.01.2007	TZB-Hanack		
		Geprüft				
		Norm				
				Planetengetriebe RG90 mit Flansch		
Status	Änderungen	Datum	Name			

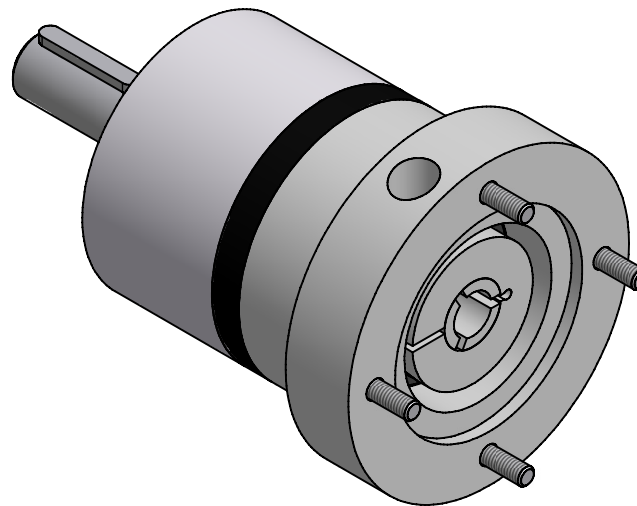
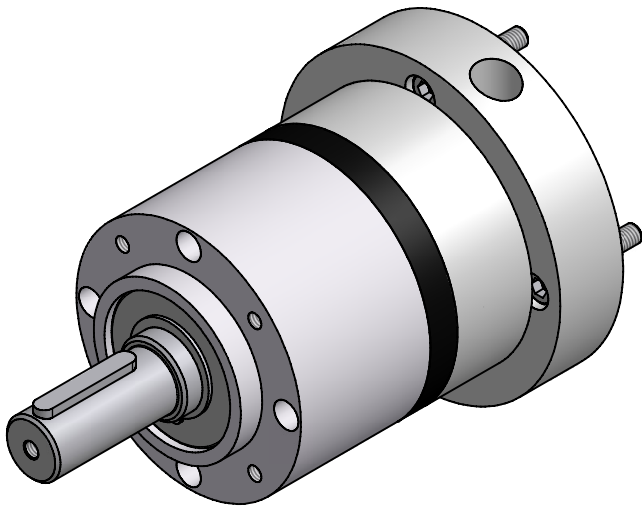
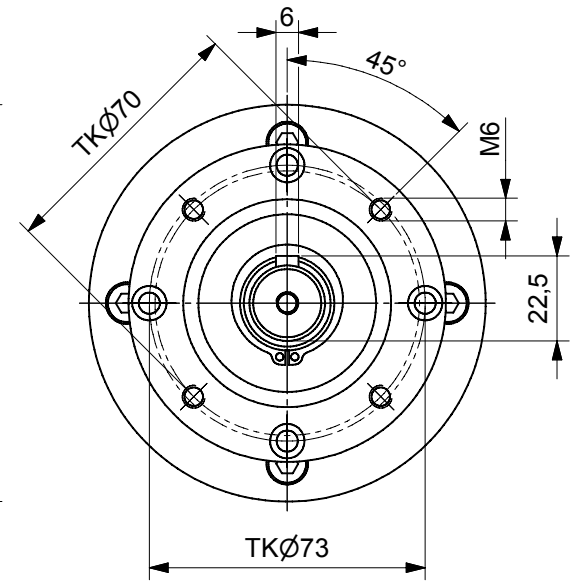
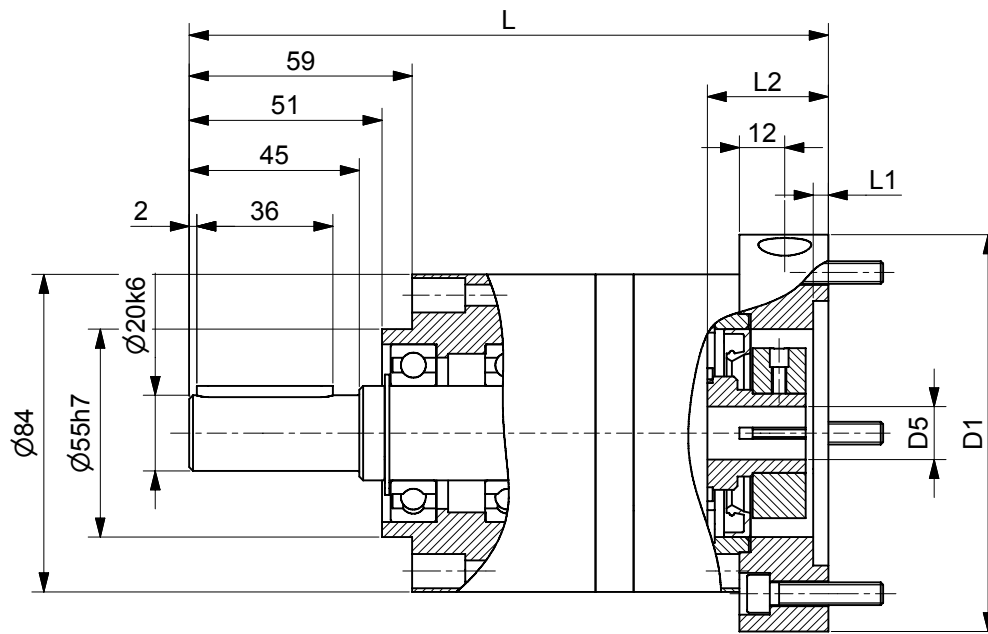
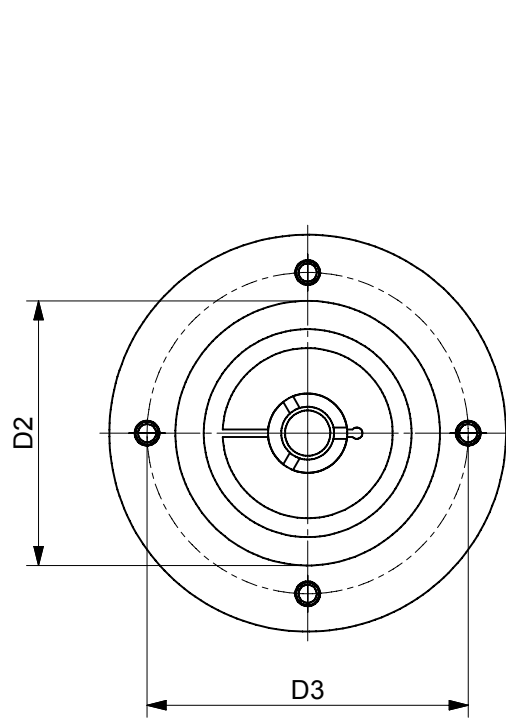
A

A2

RG 84

								1stufig	2stufig	3stufig
								1stage	2stage	3stage
Maße Motorflansch / Dimension of motor mounting/ flange								offene Ausführung für Direktanbau		
								Lochkreis D=73mm; 4 x M5		
								Zentrierbund D=81-0,08; 5,5mm tief		
								Schraubengröße		
								M5x45	M5x75	M5x105
Einschraublänge nutzbar max.								7	7	9
	D1	D2	D3	D4	L 1	D 5	L2	L	L	L
IEC 56-B14	90	50 H7	65	5,5	6	9 H7/3	22	143	174	205
IEC 63-B14	90	60 H7	75	5,5	6	11 H7/4	22	143	174	205
IEC 71-B14	105	70 H7	85	6,5	6	14 H7/5	29	150	181	212
IEC 80-B14	120	80 H7	100	6,5	4	19 H7/6	39,5	161	192	223
IEC 56-B5	120	80 H7	100	7	4	9 H7/3	22	143	174	205
IEC 63-B5	140	95 H7	115	9	4	11 H7/4	22	143	174	205
IEC 71-B5	160	110 H7	130	9	4	14 H7/5	29	150	181	212
IEC 80-B5	200	130 H7	165	11	4	19 H7/6	39,5	161	192	223
R88M-W40030 LMT	90	50 H7	70	5,5	4			150	181	212

Maße Abtriebsflansch / Dimension of gear unit output/ flange							
	D6	D7	D8	D9	D10	L3	L4
IEC 63-B14	90	60 j6	75	M5	54	2	9
IEC 71-B14	105	70 j6	85	M6	64	3	8
IEC 80-B14	120	80 j6	100	6,5	74	3	8
IEC 63-B5	140	95 j6	115	9	89	3	8
IEC 71-B5	160	110 j6	130	9	104	3	8



Reuss					
		Datum	Name		
		Geszeichnet	10.11.2006	TZB-Hanack	
		Geprüft			
		Norm			
Planetengetriebe RG 84					
					A2
Status	Änderungen	Datum	Name		