

Baugröße / size

Planetengetriebe / Planetary Gears RG38

Anzahl Getriebestufen / number of stages		1stufig/1-stage	2stufig/2-stage	3stufig/3-stage
max. Abtriebsmoment / max.output torque	Nm	2	8	15
Getriebewirkungsgrad ca. / Gearbox efficiency approx.	%	88	86	82
max. Getriebeispiel RG.../ max backlash RG....		< = 0,9°	< = 1,1°	< = 1,3°
max. Radialbelastung / max. radial load	N	85	105	135
max. Axialbelastung / max. axial load	N	30	38	56
Betriebstemperatur min./ min. operating temp	°C	-30°	-30°	-30°
Betriebstemperatur max./ max. operating temp	°C	-120°	-120°	-120°
Schmierung / lubrication		Lebensdauer	Schmierung / li life lubrication	
Einbaulage / mounting position *		beliebig / any		
Gewicht / weight **	kg			
max. Antriebsdrehzahl / max. input speed	UPM	9000	9000	9000
i Untersetzung / i reduction ratios		3,63	13,18	47,83
		4,84	17,57	63,78
		6	21,78	79,06
		8,14	23,42	85,03
			29,04	105,42
			29,55	107,26
			39,34	113,37
			48,84	130,68
			66,25	140,55
				143,01
				174,24
				177,29
				90,68
				236,38
				240,52
				293,04
				320,7
				397,55
				539,35

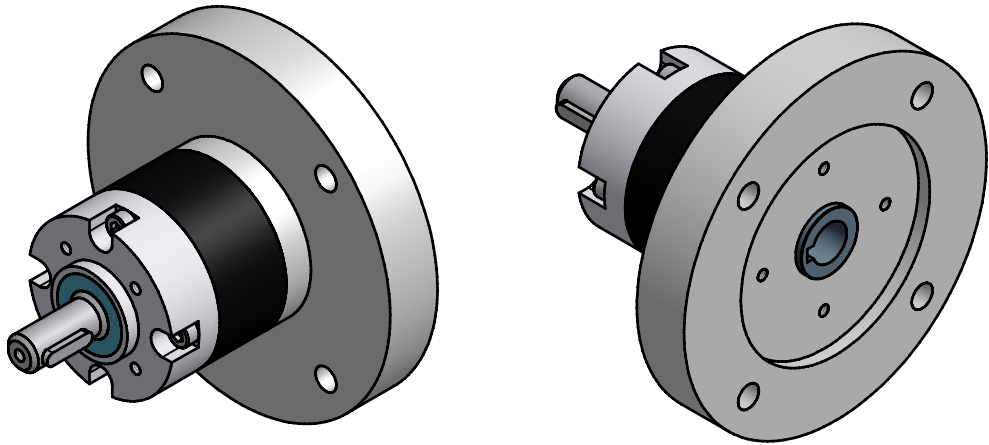
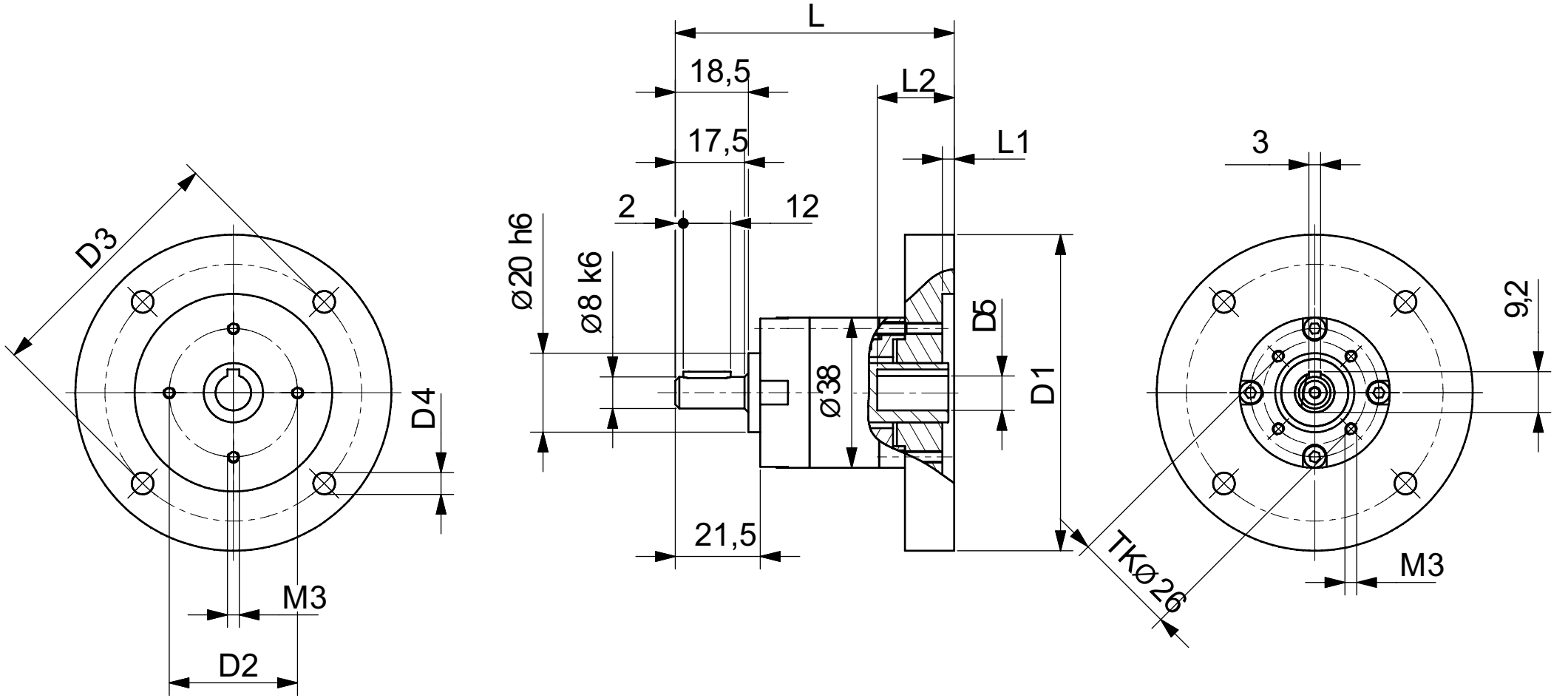
* je nach Dichtungs und Fettarten

** mit angebauten IEC-Flanschen motorseitig

RG 38

								1stufig 1stage	2stufig 2stage	3stufig 3stage
offene Ausführung für Direktanbau Lochkreis D=32,5mm; 4 x M3 Zentrierbund D=27H7; 2,2mm tief								I	I	I
								52	65,5	83
Schraubengröße								M3x30	M3x45	M3x60
Einschraublänge nutzbar max.								8	9	6
Maße Motorflansch / Dimension of motor mounting/ flange	D1	D2	D3	D4	L 1	D 5	L2	L	L	L
Typ 3540 /3557	38	16 H7	22	2,2	3	4 H7	13	76,5	90	107,5
Typ M32x30	38	14 H7	22	3,4	3	3 H7	6,5	71	84,5	102
Typ Penta 1S	60	26 H7	39	4,5	3	7 H7/2	17	65	78,5	96
IEC 56-B14	80	50 H7	65	5,5	3	9 H7/3	18	65	78,5	96

Maße Abtriebsflansch / Dimension of gear unit output/ flange	D6	D7	D8	D9	D10	L3	L4
	IEC 56-B14	80	50 j6	65	M5	44	2,5
IEC 63-B14	90	60 j6	75	M5	54	2,5	4
IEC 71-B14	105	70 j6	85	M6	64	2,5	4



		Datum	Name		
		Gezeichnet	01.10.2007	TZB-Hanack	Planetenradgetriebe RG38
		Geprüft			
		Norm			
Status	Anderungen	Datum	Name		A3

6 5 4 3 2 1

D

C

B

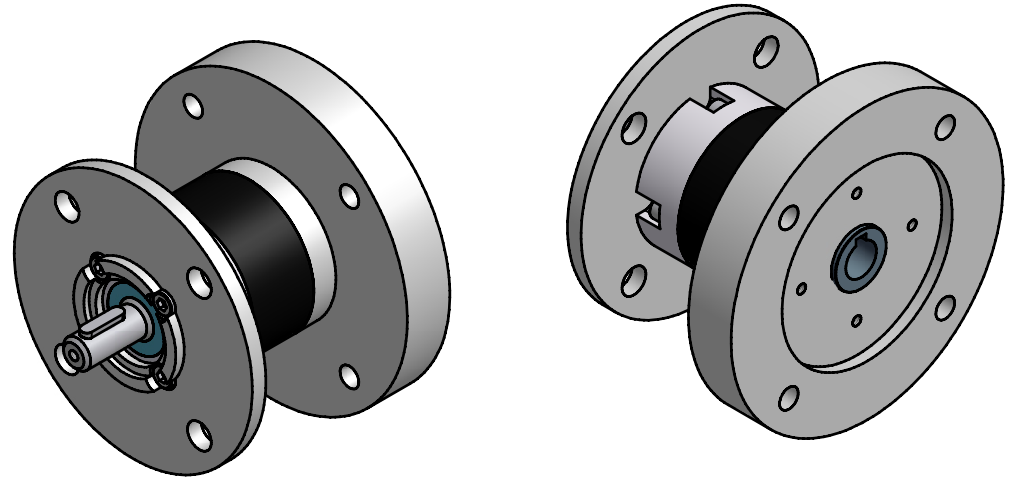
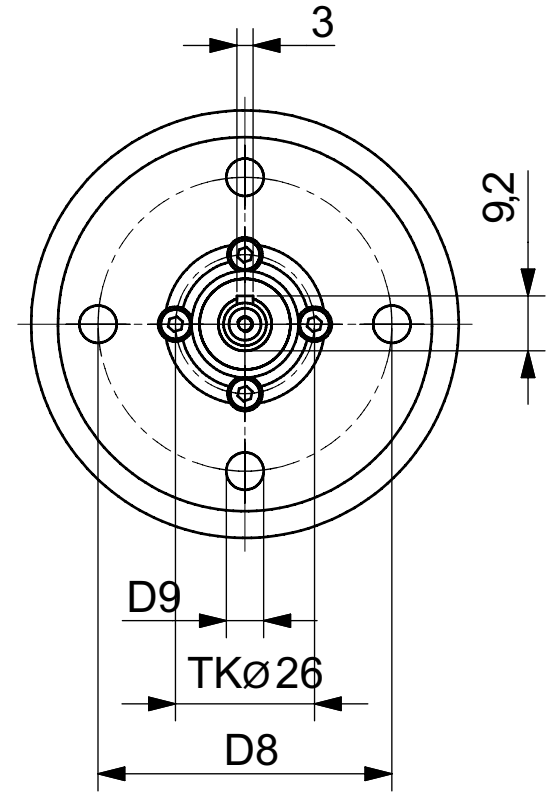
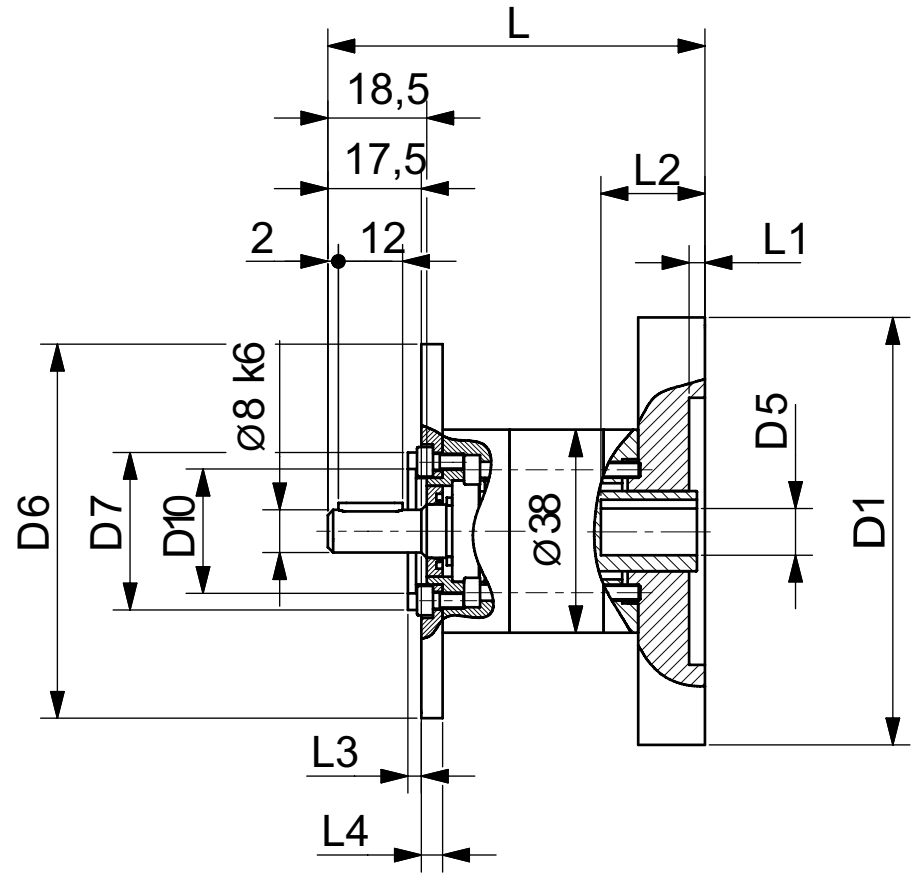
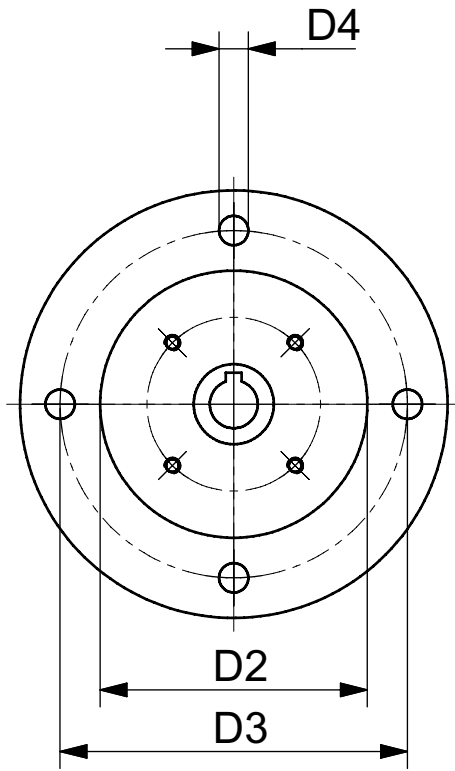
A

D

C

B

A



		Datum		Name		Planetenradgetriebe RG38 mit Flansch
		01.10.2007		TZB-Hanack		
Geprüft						
Norm						
Status	Anderungen	Datum	Name			A3

6 5 4 3 2 1