

Baugröße / size

Planetengetriebe / Planetary Gears RG55

Anzahl Getriebestufen / number of stages		1stufig/1-stage	2stufig/2-stage	3stufig/3-stage
max. Abtriebsmoment / max.output torque	Nm	10	25	35
Getriebewirkungsgrad ca. / Gearbox efficiency approx.	%	88	86	82
max. Getriebespiel RG.../ max backlash RG....		< = 0,9°	< = 1,1°	< = 1,3°
max. Radialbelastung / max. radial load	N	340	570	810
max. Axialbelastung / max. axial load	N	180	300	430
Betriebstemperatur min./ min. operating temp	°C	-30°	-30°	-30°
Betriebstemperatur max./ max. operating temp	°C	+120°	+120°	+120°
Schmierung / lubrication		Lebensdauer	Schmierung / li life lubrication	
Einbaulage / mounting position*		beliebig / any		
Gewicht / weight kg **	kg	0,8	1,04	1,3
max. Antriebsdrehzahl / max. input speed	UPM	7000	7000	7000
i Untersetzung / i reduction ratios		3,83	14,67	56,18
		4,4	16,85	74,15
		5,25	19,36	77,01
		6,66	20,11	85,18
		9,5	23,1	88,47
			25,51	97,69
			27,56	101,64
			29,3	105,56
			34,97	112,23
			36,38	121,27
			41,8	128,94
			44,35	133,92
			49,87	139,35
			63,27	144,7
			90,25	153,85
				160,09
				169,88
				183,56
				191,02
				195,16
			219,42	
			232,87	
			242,32	
			261,84	
			278,39	
			295,41	
			332,17	
			345,66	
			397,1	
			421,38	
			473,81	
			601,06	
			857,37	

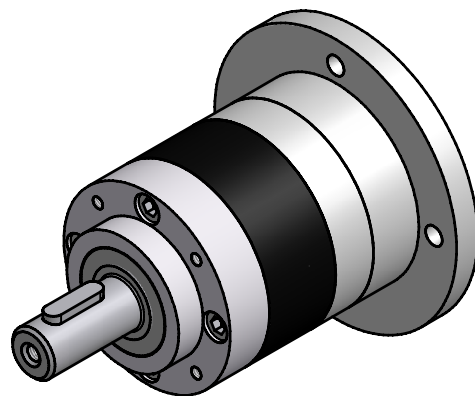
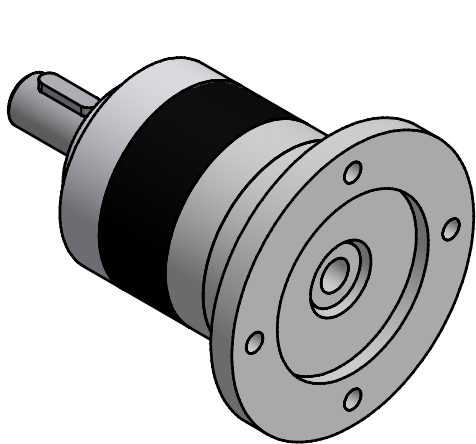
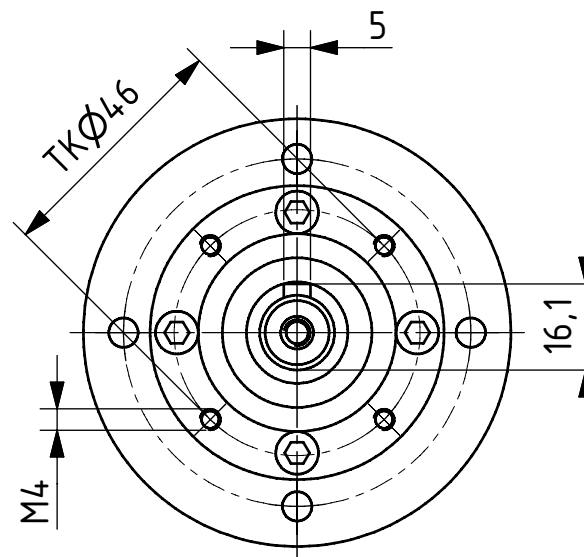
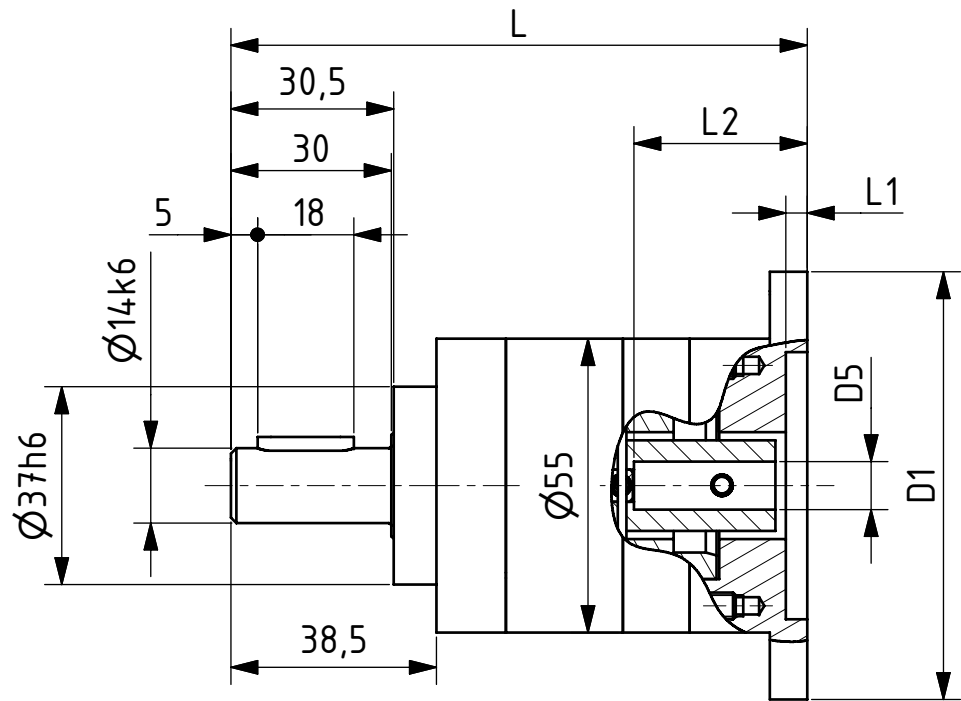
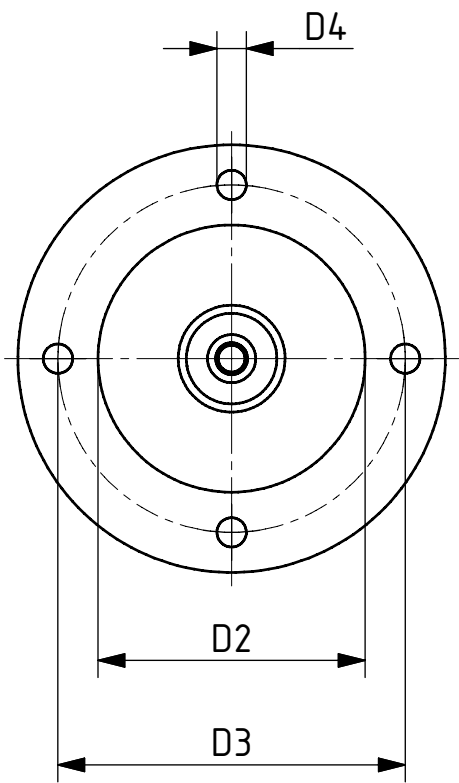
* je nach Dichtungs und Fettarten


** mit angebauten IEC-Flanschen motorseitig

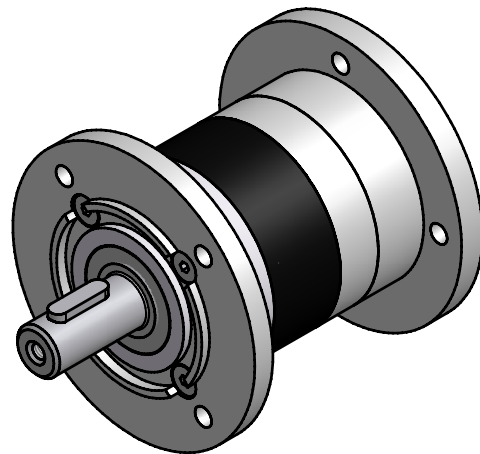
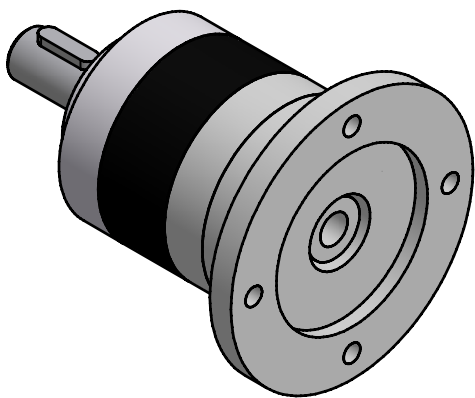
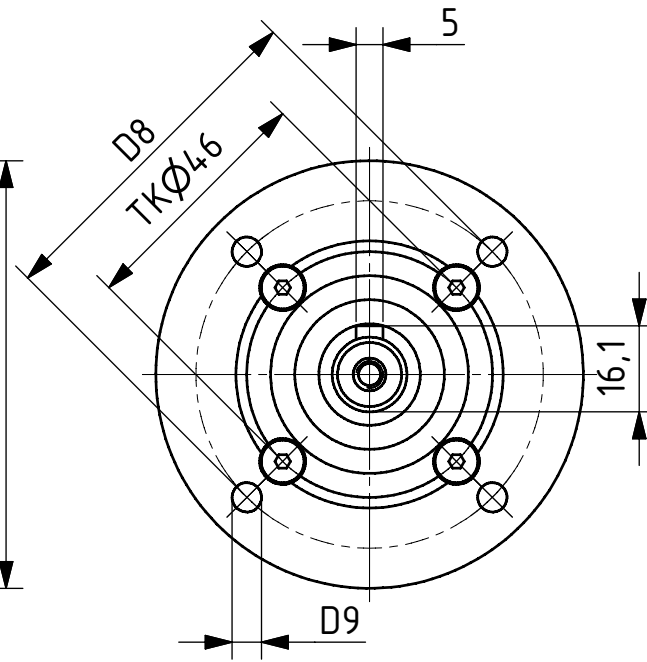
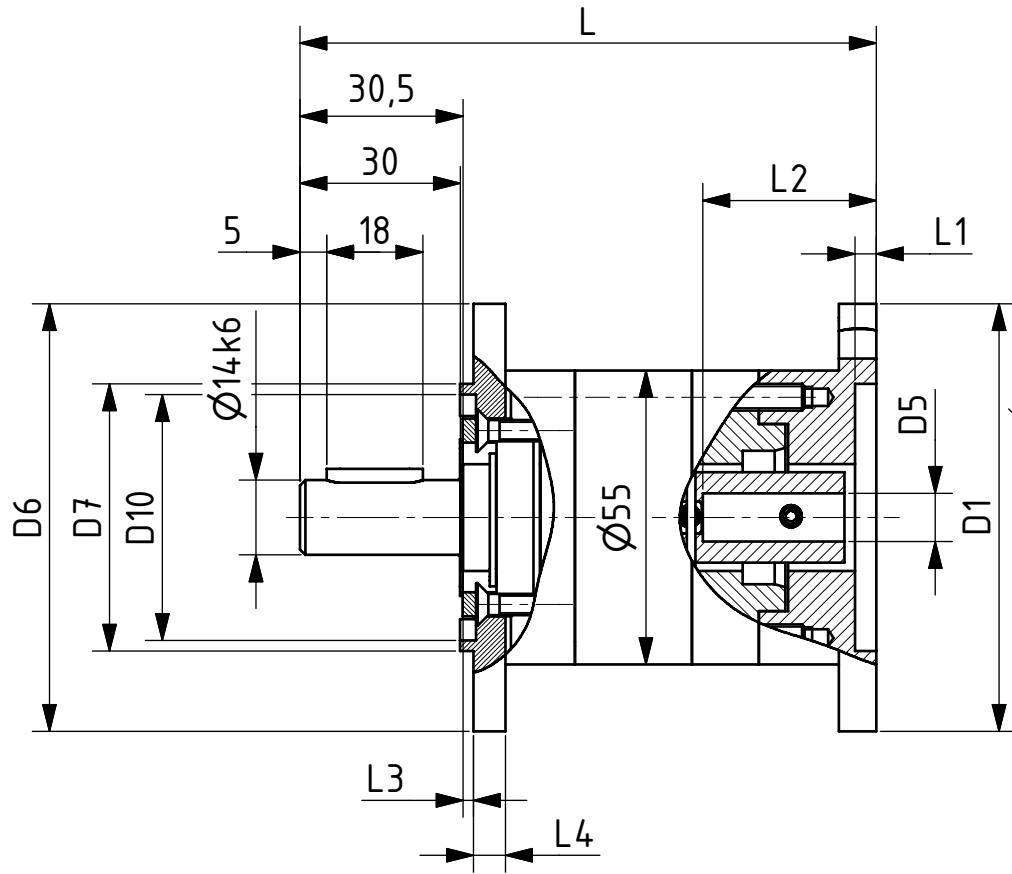
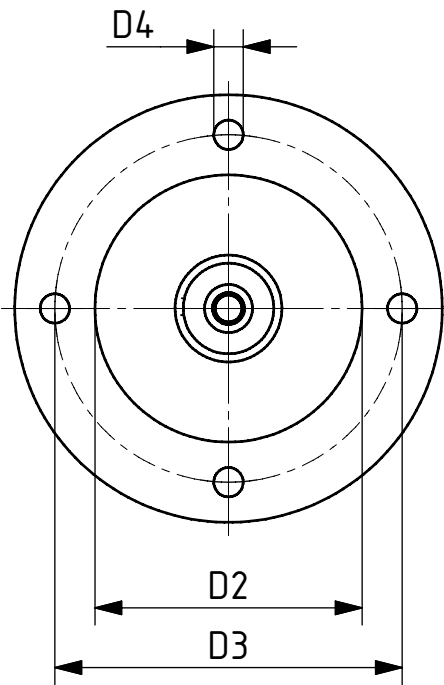
RG 55

								1stufig 1stage	2stufig 2stage	3stufig 3stage
offene Ausführung für Direktanbau								I	I	I
								72	89	112
Lochkreis D=37,5mm; 4 x M4										
Zentrierbund D=37,5H7; 2,2mm tief										
Schraubengröße								M4x35	M4x50	M4x75
Einschraublänge nutzbar max.								8	7	8
Maße Motorflansch / Dimension of motor mounting/ flange	D1	D2	D3	D4	L 1	D 5	L2	L	L	L
IEC 56-B14	80	50 H7	65	5,5	4	9 H7	26,5	106	124	146
IEC 63-B14	90	60 H7	75	5,5	4	11 H7	26,5	106	124	146
IEC 71-B14	105	70 H7	85	6,5	4					
IEC 56-B5	120	80 H7	100	7	4	9 H7	26,5	106	124	146
IEC 63-B5	140	95 H7	115	9	4	11 H7	26,5	106	124	146
IEC 71-B5	160	110 H7	130	9	4					
Penta 1S / 1M	60	26 H7	39	4,5	3	7 H7	26,5	106	124	146
Servo Typ Y2012 LMT	90	50 H7	70	5,5	4	14 H7	34			
Sonderflansch LMT	80	40 H7	63	M4	4	8 H7	27	106	124	146
Sonderflansch Neckar	80	38 H7	65	5,5	6					

Maße Abtriebsflansch / Dimension of gear unit output/ flange	D6	D7	D8	D9	D10	L3	L4
IEC 56-B14	80	50 j6	65	5,5	46	2,5	6
IEC 63-B14	90	60 j6	75	M5	56	2,5	6
IEC 71-B14	105	70 j6	85	M6	66	2,5	8
IEC 80-B14	120	80 j6	100	7	72	2,5	6
IEC 112-B14	200	130 j6	165	11	124	3,5	11
IEC 71-B5	160	110 j6	130	9	104	2,5	6



							
				Datum		Name	
		Gezeichnete		02.10.2007		TZB-Hanack	
		Geprüft					
		Norm					
				Planetengetriebe RG55			
Status	Änderungen	Datum	Name			A3	



				Datum		Name	
				02.10.2007		TZB-Hanack	
Gezeichnet				Geprüft		Planetengetriebe RG55 mit Flansch	
Norm							
Status	Änderungen	Datum	Name				
				A3			