

Baugröße / size

Planetengetriebe / Planetary Gears RG86

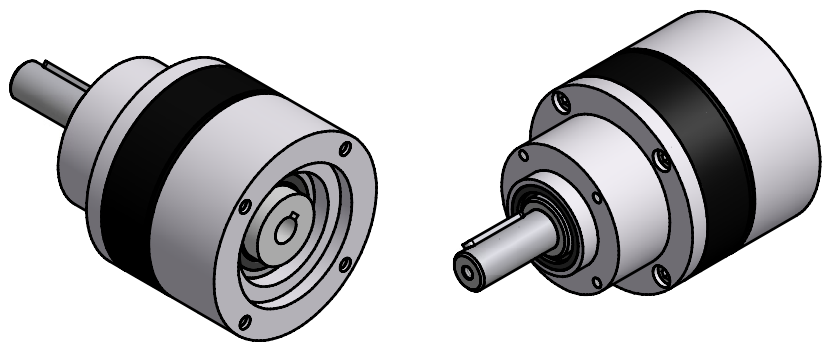
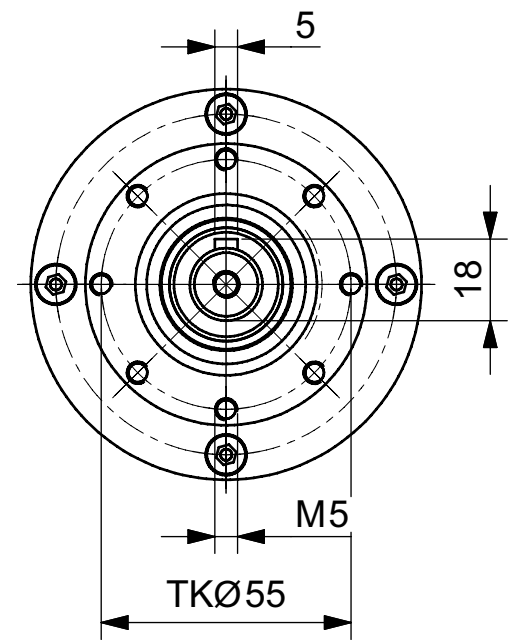
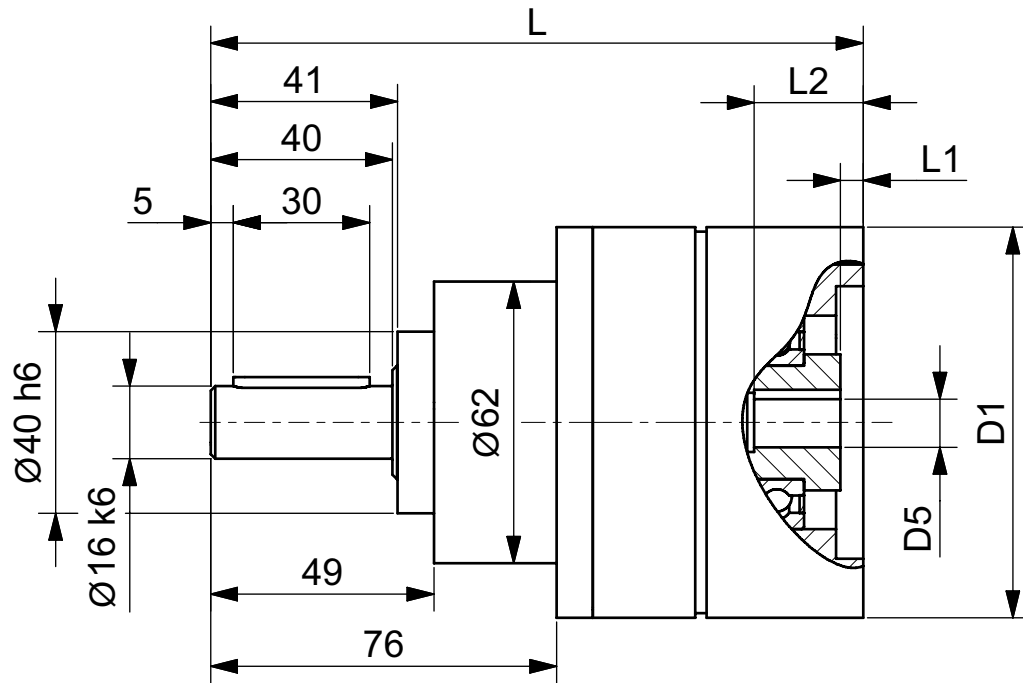
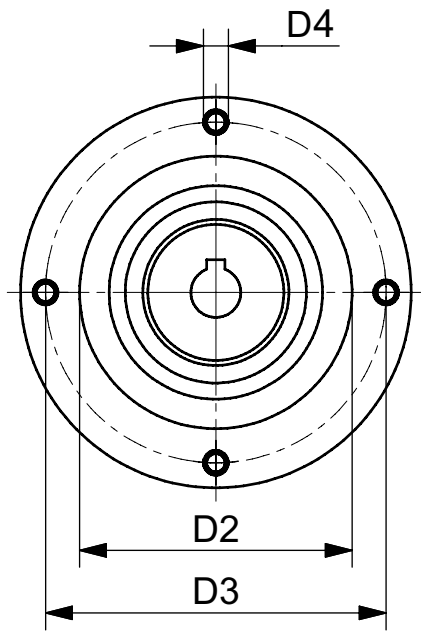
Anzahl Getriebestufen / number of stages		1stufig/1-stage	2stufig/2-stage	3stufig/3-stage
max. Abtriebsmoment / max.output torque	Nm	20	50	80
Getriebewirkungsgrad ca. / Gearbox efficiency approx.	%	88	86	82
max. Getriebeispiel RG.../ max backlash RG....		< = 0,9°	< = 1,1°	< = 1,3°
max. Radialbelastung / max. radial load	N	680	1130	1620
max. Axialbelastung / max.axial load	N	360	610	860
Betriebstemperatur min./ min. operating temp	°C	-30°	-30°	-30°
Betriebstemperatur max./ max. operating temp	°C	+120°	+120°	+120°
Schmierung / lubrication		Lebensdauer	Schmierung / li life lubrication	
Einbaulage / mounting position*		beliebig / any		
Gewicht / weight**	kg	1,93	2,6	3,42
max. Antriebsdrehzahl / max. input speed	UPM	5000	5000	5000
i Untersetzung / i reduction ratios		2,9	9,69	76,81
		3,34	11,16	83,01
		4,05	11,75	83,49
		5,35	13,53	87,75
		6,54	15,52	88,47
		8,62	16,4	95,6
			17,87	96,16
			18,97	101,24
			21,67	101,47
			21,84	107,27
			25	115,92
			26,49	116,6
			28,62	124,04
			28,79	133,74
			34,91	141,39
			35,04	142,86
			42,77	153,13
			46,12	154,03
			56,37	163,49
			74,3	173,22
			186,77	
			188,29	
			215,48	
			228,32	
			246,72	
			248,18	
			279,73	
			300,93	
			368,69	
			397,53	
			485,95	
			640,5	

* je nach Dichtungs und Fettarten
 ** mit angebauten IEC-Flanschen motorseitig

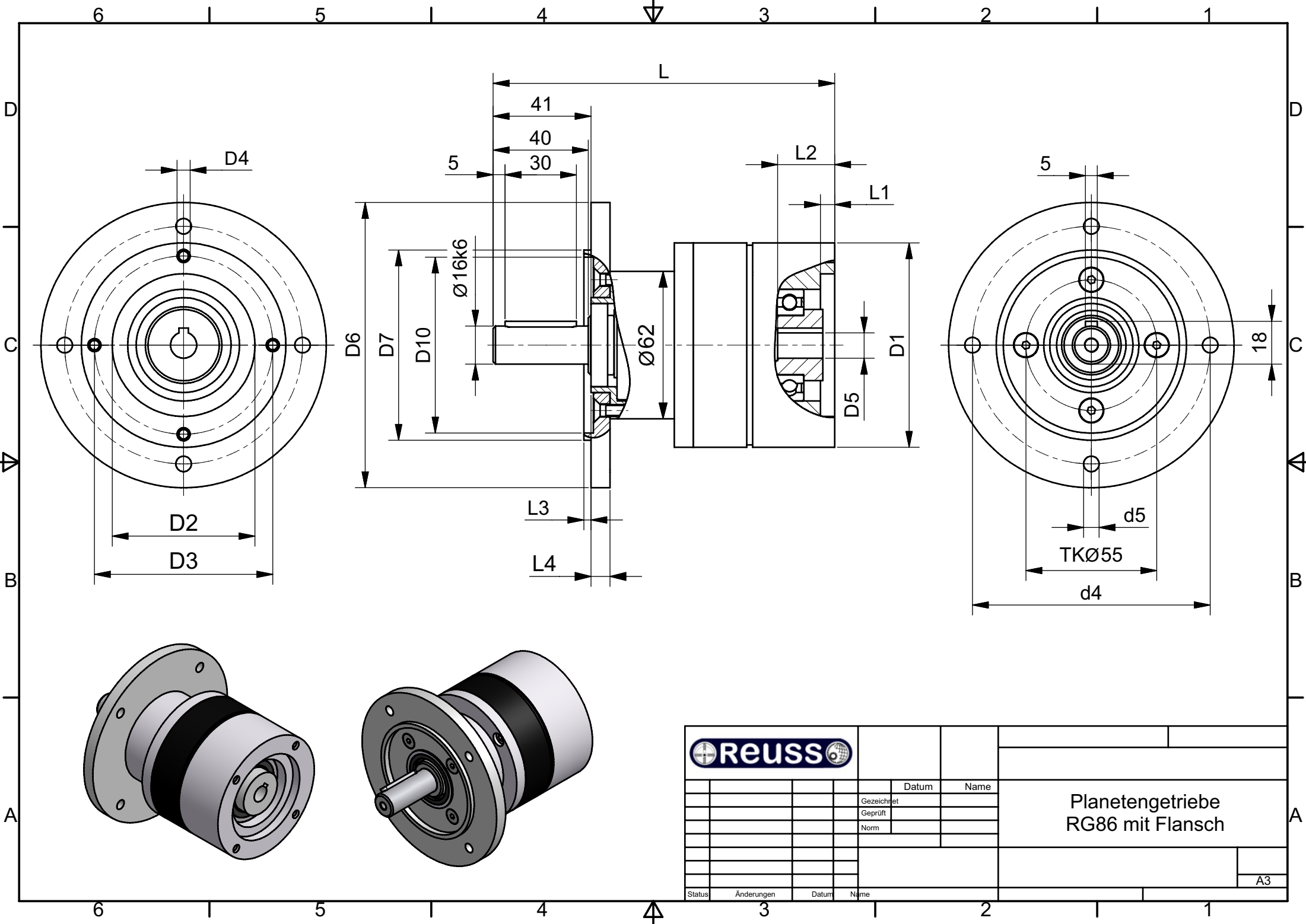
RG 86

								1stufig 1stage	2stufig 2stage	3stufig 3stage
offene Ausführung für Direktanbau Lochkreis D=75mm; 4 x M5 Zentrierbund D=84g6; 2,5 mm tief								I	I	I
								110	135	160
Schraubengröße								M5x35	M5x60	M5x85
Einschraublänge nutzbar max.								8	8	8
Maße Motorflansch / Dimension of motor mounting/ flange	D1	D2	D3	D4	L 1	D 5	L2	L	L	L
IEC 63-B14	86	60 H7	75	5,5	6	11 H7/4	22	144	169	194
Sonderflansch	86	38 H7	75	5,5	6,5					

Maße Abtriebsflansch / Dimension of gear unit output/ flange	D6	D7	D8	D9	D10	L3	L4
IEC 63-B14	90	60 j6	75	M5	54	2	9
IEC 71-B14	105	70 j6	85	M6	64	3	8
IEC 80-B14	120	80 j6	100	6,5	74	3	8
IEC 63-B5	140	95 j6	115	9	89	3	8
IEC 71-B5	160	110 j6	130	9	104	3	8



		Datum		Name	
		Gezeichnet			
		Geprüft			
		Norm			
Planetengetriebe RG86					
					A3
Status	Anderungen	Datum	Name		



		Datum	Name		
		Gezeichnet		Planetengetriebe RG86 mit Flansch	
		Geprüft			
		Norm			
Status	Anderungen	Datum	Name		

A3